

PALLAS 智能相机

功能强大 | 操作简便 | 处理速度快 | 功耗低



一维码 / 二维码读取 | 字符识别 | 测量 | 校准 | 检测 | 定位



大恒图像成立于1991年，是中国科学院下属企业，大恒图像的技术骨干主要来自中国科学院各研究单位，公司的产品和技术基础来

源于中国科学院多年的技术积累。大恒图像是将高新技术成果转化为产品的高科技企业。

大恒图像自成立之日起，一直坚持走以技术开发为主的发展道路，一直致力于图像视觉领域的研究开发，建立了技工贸一体化的结构，连续多年被中关村科技园区认定为高新技术企业。

在国内，大恒图像是专业视频图像处理设备供应商，同时也是专业的图像应用系统集成商和解决方案提供商。

大恒图像深知高科技需要真正的实力，视客户的利益高于一切，始终如一地信守对客户的承诺—为客户提供先进的技术、高质量的产品和贴心的服务；当您选择了大恒图像的产品，大恒图像将为您提供“一站式”的理想服务。

智星 PALLAS 系列智能相机

外壳坚固 | 小巧轻便 | 高性价比 | 低功耗

智星 (PALLAS) 系列是大恒图像推出的首个工业智能相机系列，具有性价比高且功耗低的特点。该系列外形紧凑坚固，小巧轻便，易于安装，可稳定工作在各种恶劣的工业环境下。

PALLAS 6513M-M0 采用 Xilinx Zynq UltraScale+ MPSoC (4 核 A53@1.2GHz) 处理器，处理速度快，性能出色，集成了功能强大的图形化视觉软件，提供丰富的视觉工具，无需用户编程，易操作，可广泛用于一维码 / 二维码读取、字符识别 (OCR)、测量、校准、检测和定位等应用，适用于物流、电子元器件、半导体、汽车制造、电子设备等行业。



- 64 位 4 核 A53@1.2GHz
- 创新型 ARM+FPGA 架构
- 图形化用户界面
- 通讯接口丰富
- 功耗低，性价比高

I/O接口-M12工厂级接口
提供RS232串口

低功耗
<6W

Aptina AR0135全局曝光CMOS
C口光学接口

全金属外壳，紧凑型结构
90.7×39.5×60.5mm

外部闪光灯接口-M12工厂级接口
可直接输出闪光灯电源和STROBE信号

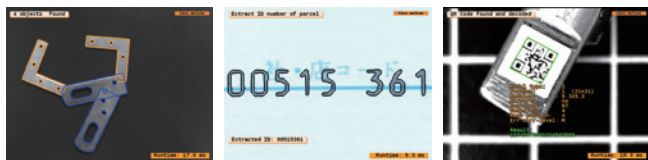
网口-M12工厂级接口
100M/1000M自适应以太网

5个LED指示灯
便于查看相机状态

Xilinx Zynq UltraScale+MPSoC芯片
64位4核A53@1.2GHz，处理速度快

为自动化应用而设计的紧凑型智能相机

性能出色 | 易于集成 | 灵活易用



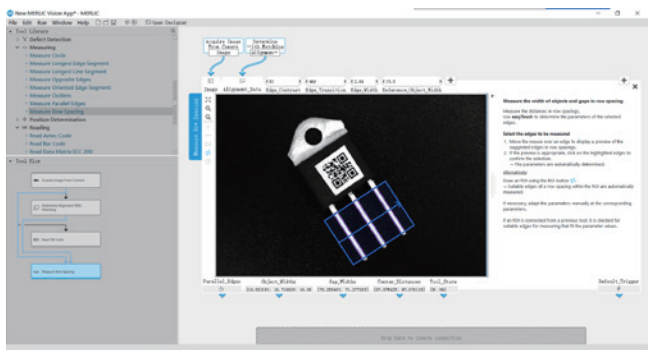
基于形状的模板匹配
640x480, 48次/秒

OCR 识别
640x480, 172次/秒

二维码识别
640x480, 56次/秒

强大的处理平台

新一代 Xilinx Zynq UltraScale+ MPSoC 4核 @A53@1.2GHz 芯片
创新型 ARM 和 FPGA 架构, 64位处理器, 处理速度快且稳定
具有低功耗与高灵活性



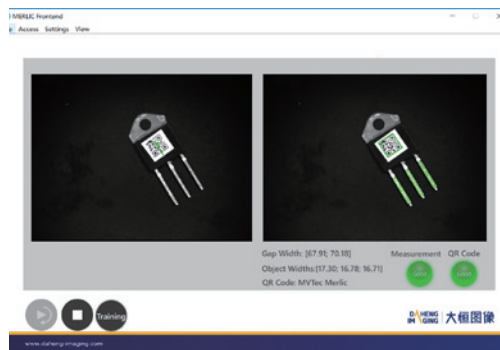
图形化用户界面

集成功能强大的图形化视觉软件
提供丰富的视觉工具, 无需用户编程



丰富的通讯接口

内部实现 UART、I/O、Ethernet 等数据传输方式
自带光源控制接口, 无需扩展板



自定义 GUI

用户可自定义图形用户界面
自由设计图形显示界面

集成图形化视觉软件——所见即所得

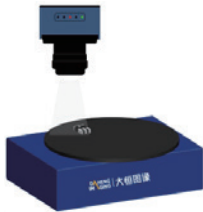
仅需三步，快速搭建视觉应用

PALLAS 智能相机内部集成定制的图形化视觉软件 MERLIC，提供丰富的拖曳式视觉工具，无需编程，操作简单，即使是无视觉应用基础的工程师，也可通过三个步骤，快速的搭建机器视觉应用，节省开发时间成本。

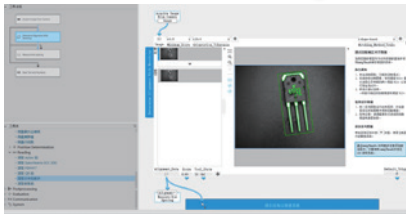
1 创建应用程序

可快速进行现场评估，
所见即所得。

- 1) 相机参数配置
- 2) 拖曳式工具
- 3) 直观的工具流程
- 4) 交互式工具操作
- 5) 丰富的视觉工具



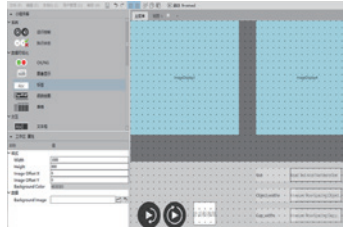
配置相机参数



交互式程序创建

2 自定义 GUI

用户可自由设计图形显示界面。

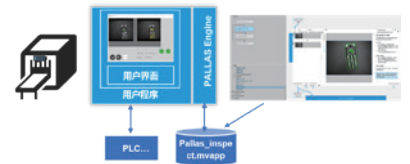


3 载入运行

便携的程序管理和时间管理工具，可向相机内部载入程序、设置上电自启动、相机内程序备份到电脑等。

添加程序	删除程序	程序名称	强制运行	上电启动	备份到电脑
		1 Pallas_vr_loader.wrapper	<input type="checkbox"/>	<input type="checkbox"/>	...
		2 read_image.wrapper	<input type="checkbox"/>	<input type="checkbox"/>	...
		3			
		4			
		5			
		6			
		7			

将创建好的程序放入相机内运行，可设置上电自启动，脱机运行。

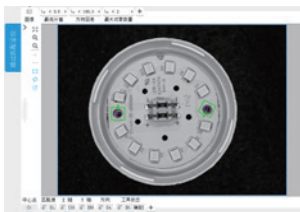


应用

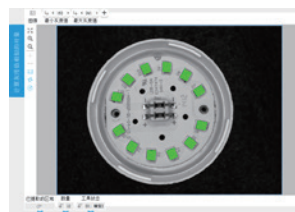
PALLAS 智能相机可用于一维码 / 二维码读取，字符识别（OCR），测量，校准，检测和定位等应用，适用于物流、电子元器件、半导体、汽车制造和电子设备等行业。



QR code



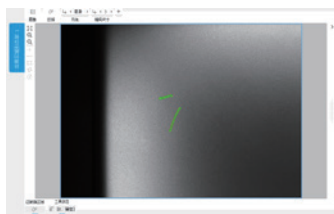
定位



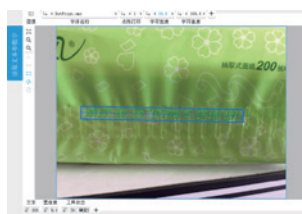
计数



二维码



缺陷检测



读取



测量



字符识别

更多版本

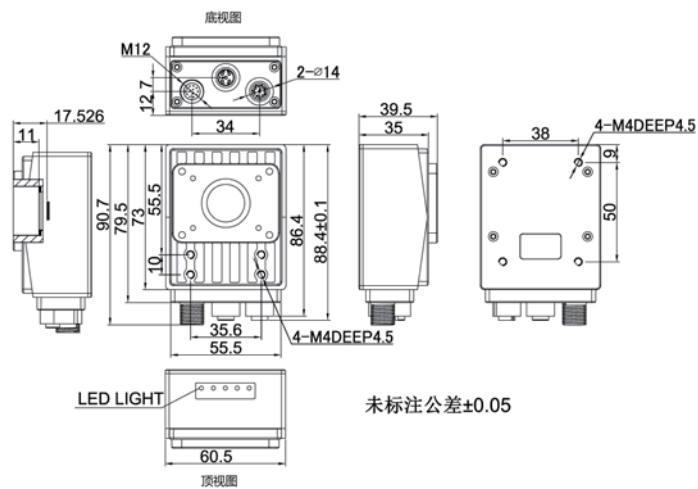
智星系列智能相机也可提供开放式平台版本 PALLAS 6513M，用户可自行开发编程。

开放式智能相机内部提供 HALCON 或 OpenCV、Qt 和 Python 等运行环境，支持 Windows 和 Linux 等平台开发应用程序，用户可根据需求自行选择。

性能参数

规格	PALLAS 6513M-M0
操作系统	嵌入式 Linux 系统
储存	2GB RAM, 8GB Flash
速度	4 × 1.2GHz
传感器	1/3" 帧曝光 CMOS
分辨率	1280 × 960
帧率	54fps
像元尺寸	3.75μm × 3.75μm
数据接口	100M/1000M 自适应以太网
镜头接口	C 口
光谱	黑白
重量	200g
尺寸	90.7mm × 39.5mm × 60.5mm (不含 C 接口长度)

机械尺寸



单位：mm

大家风范·恒久品质

www.daheng-imaging.com

中国大恒(集团)有限公司北京图像视觉技术分公司

北京总部

地址：北京市海淀区苏州街3号大恒科技大厦北座12层
电话：010-82828878
邮箱：sales@daheng-imaging.com

深圳办事处

地址：深圳市南山区高新科技园高新南一道德赛科技大厦1601室
电话：0755-83479565
邮箱：shenzhen@daheng-imaging.com

成都办事处

地址：成都市锦江区二环路东五段华润广场B座1509室
电话：028-63167707
邮箱：chengdu@daheng-imaging.com

上海办事处

地址：上海市普陀区怒江北路598号红星世贸大厦1808室
电话：021-35312826
邮箱：shanghai@daheng-imaging.com

武汉办事处

地址：武汉市洪山区关山大道111号光谷时代广场A座2009-2010室
电话：027-87223690
邮箱：wuhan@daheng-imaging.com

西安办事处

地址：西安市高新区唐延路35号旺座现代城F座1601室
电话：029-84501012
邮箱：xian@daheng-imaging.com



2019-07